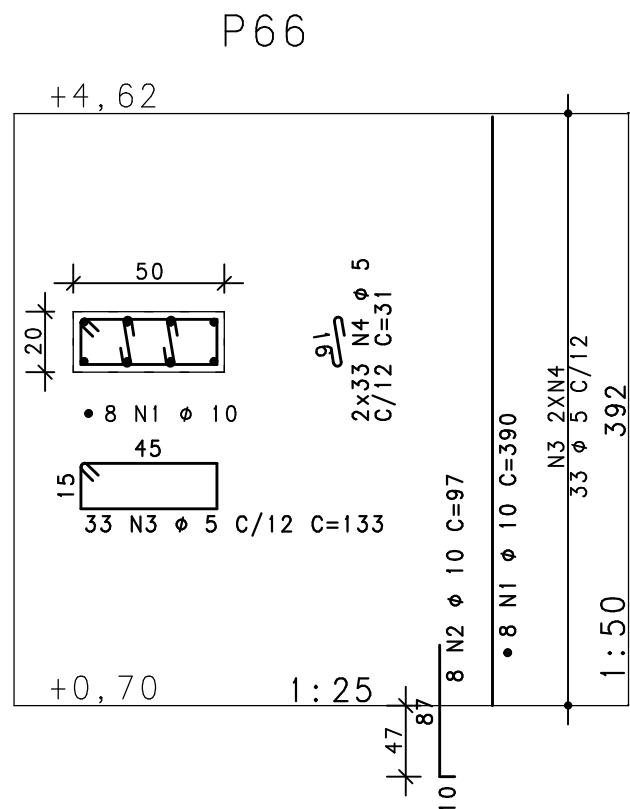
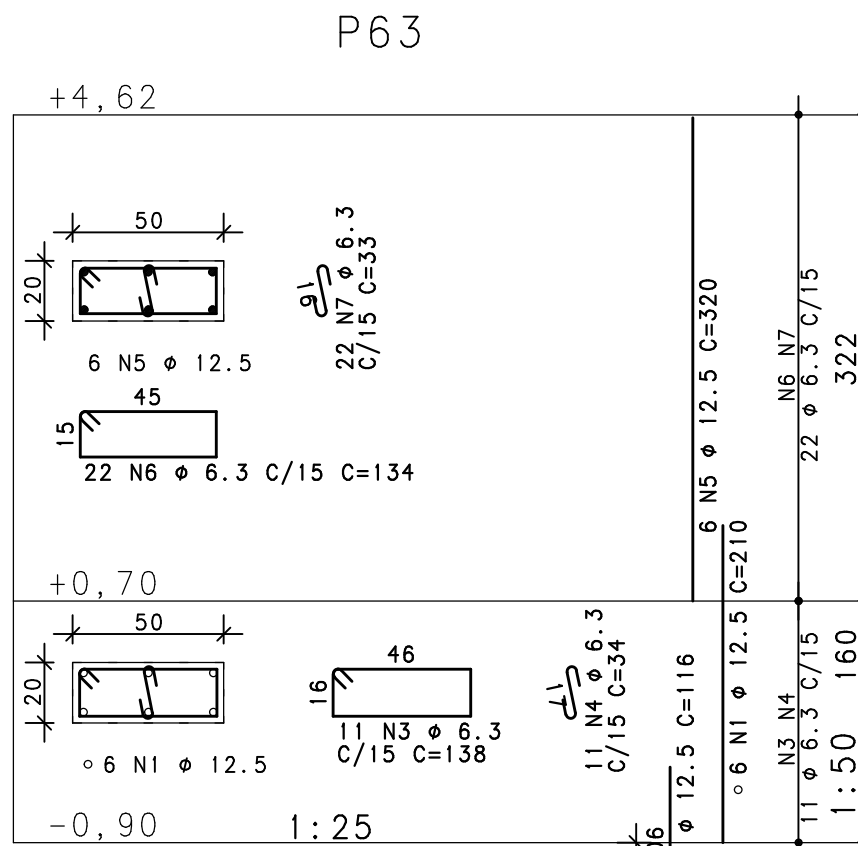
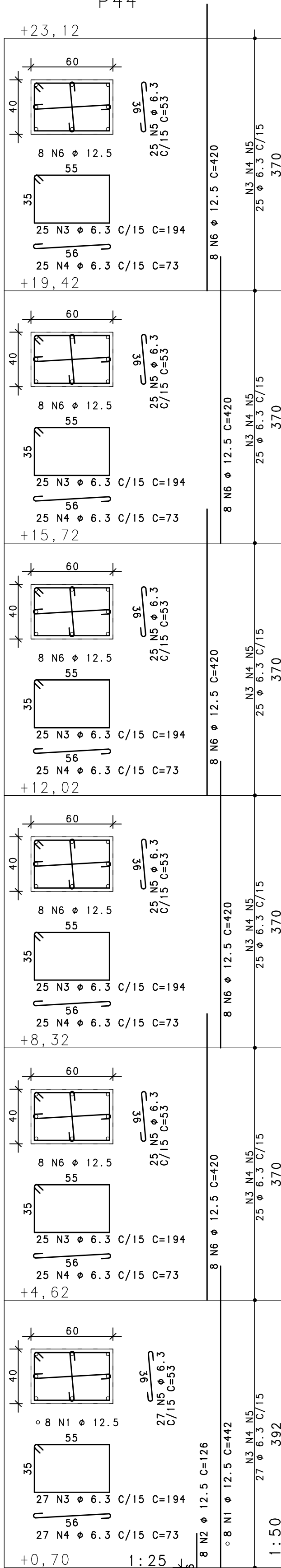
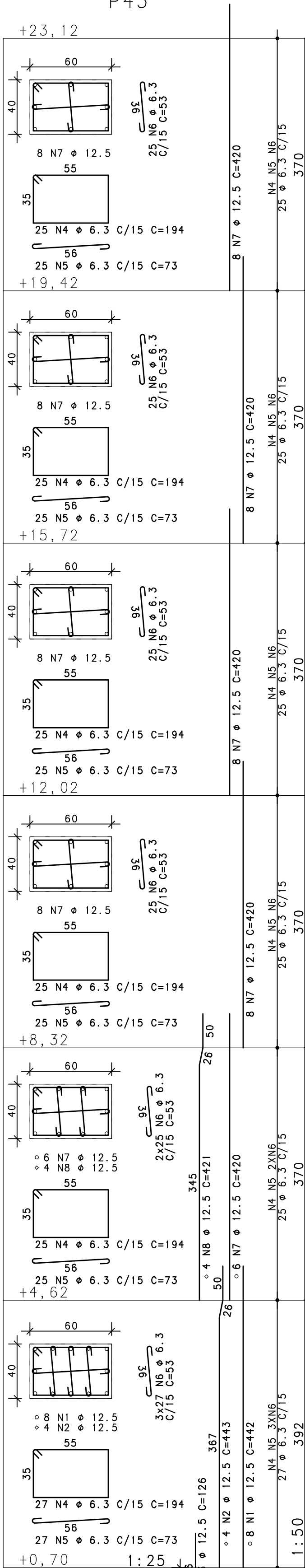
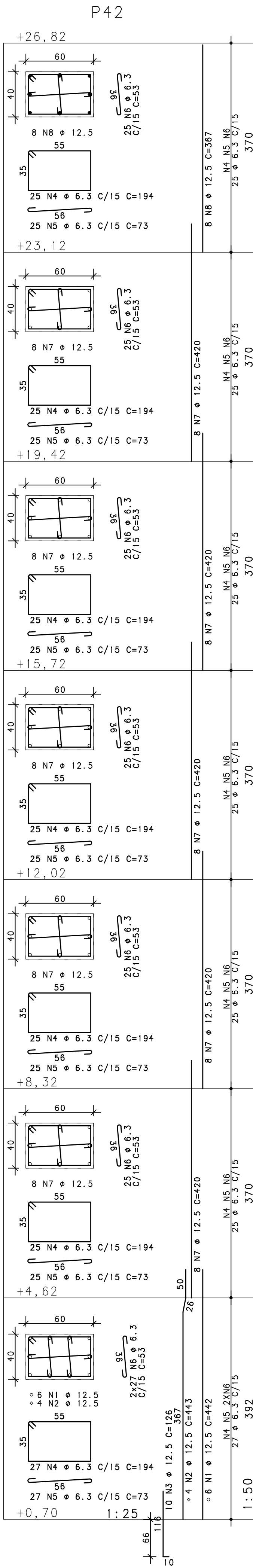
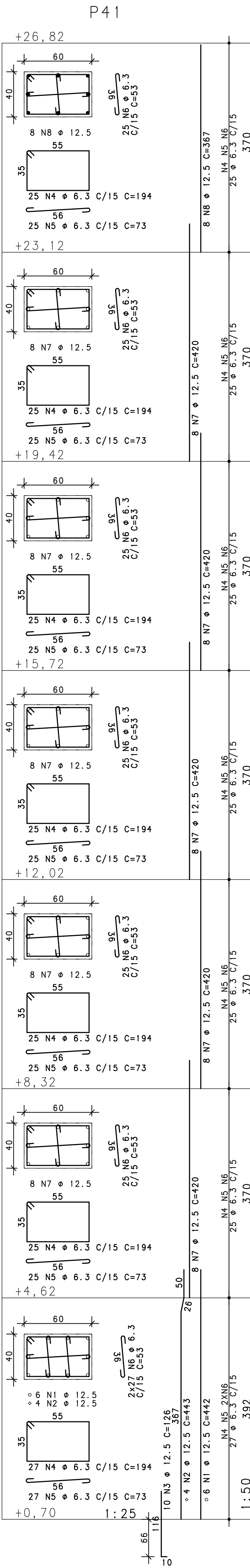


CORRELAÇÃO DAS CORES - PARALELA A (mm - mm)									
RED	YELLOW	GREEN	CYAN	BLUE	MAGENTA	WHITE	101	0.25	0.18



- NOTAS
- DIMENSOES EM CENTIMETROS, ELEVACOES EM METROS
 - CONCRETO ESTRUTURAL:
 $f_{ck} \geq 20 \text{ MPa}$ (ESTACAS TIPO RA12) - ARGAMASSA:
CONSUMO DE CIMENTO $\geq 600,0 \text{ kg/m}^3$; RELAÇÃO A/C ENTRE 0,5 E 0,6;
AGREGADO - AREIA.
 $f_{ck} \geq 30 \text{ MPa}$ (DEMAIS ELEMENTOS ESTRUTURAIS): CONSUMO DE CIMENTO
CONSUMO DE CIMENTO $\geq 320,0 \text{ kg/m}^3$.
 - FATOR ÁGUA/CEMENTO MÁXIMO: 0,60
 - CLASSE DE AGRESSIVIDADE II - URBANA
 - MÓDULO DE ELASTICIDADE INICIAL A 28 DIAS IGUAL A 30670 MPa
 - REALIZAR OS PROCEDIMENTOS DE CURA, RETIRADA DE FORMAS E DO ESCORAMENTO CONFORME NBR 14931:2004 E MEMORIAL DESCRITIVO. PROCEDER COM A CURA ÚMIDA POR NO MÍNIMO 07 (SETE) DIAS OU UTILIZAR A CURA QUÍMICA DOS ELEMENTOS DE CONCRETO.
 - A EXECUÇÃO DA ESTRUTURA DEVERÁ CONTAR COM O ACOMPANHAMENTO DE UM TECNOLÓGISTA DE CONCRETO
 - O ENGENHEIRO RESPONSÁVEL PELA OBRA DEVERÁ OBEDECER AS RECOMENDAÇÕES DAS NORMAS TÉCNICAS APLICÁVEIS, DEDICANDO ESPECIAL ATENÇÃO ÀS SEGUINTEIS ATIVIDADES:
8.1. CONCRETO: PREPARO, CONTROLE, RECEBIMENTO, TRANSPORTE, LANÇAMENTO, ADENSAMENTO E CURA
8.2. FÓRMA: CONFERÊNCIA DAS MEDIDAS E POSIÇÕES, LIMPEZA, ESTANQUEIDADE, SATURAÇÃO DAS FÓRMAS ABSORVENTES (RETIRAR EXCESSO DE ÁGUA), CUIDADO COM O USO DOS DESMOLDANTES E RETIRADA DAS FÓRMAS
8.3. ARMAÇÃO: LIMPEZA, MONTAGEM, COBRIMENTO (USO DE ESPACADORES PLÁSTICOS ADEQUADOS), E GARANTIA DA POSIÇÃO DAS ARMADURAS ANTES E DURANTE A CONCRETAGEM
 - COBRIMENTO MÍNIMO DA ARMADURA:
LAJES=2,0cm; VIGAS E PILARES=2,5cm; BLOCOS=5,0CM; ESTACAS=4,0cm. OBRA COM RÍGIDO CONTROLE DE QUALIDADE.
 - RECOMENDA-SE QUE OS MATERIAIS (AÇO E CONCRETO) UTILIZADOS NESTE PROJETO SEJAM SUBMETIDOS A ENSAIOS TECNOLÓGICOS
 - PREVER DRENAGEM E/OU IMPERMEABILIZAÇÃO PARA AS CORTINAS (CONTENÇÕES).
 - CONFERIR MEDIDAS NO LOCAL.

	ACO	POS	BIT	QUANT	COMPRIMENTO	
					UNIT	TOTAL
					mm	cm
P41	50A	1	12.5	6	442	2652
	50A	2	12.5	4	443	1772
	50A	3	12.5	10	126	1260
	50A	4	6.3	177	194	34338
	50A	5	6.3	177	73	12921
	50A	6	6.3	204	53	10812
	50A	7	12.5	40	420	16800
P42	50A	1	12.5	8	367	2936
	50A	2	12.5	4	443	1772
	50A	3	12.5	10	126	1260
	50A	4	6.3	177	194	34338
	50A	5	6.3	177	73	12921
	50A	6	6.3	204	53	10812
	50A	7	12.5	40	420	16800
P43	50A	1	12.5	8	367	2936
	50A	2	12.5	4	443	1772
	50A	3	12.5	12	126	1512
	50A	4	6.3	152	194	29488
	50A	5	6.3	152	73	11096
	50A	6	6.3	231	53	12243
	50A	7	12.5	38	420	15960
P44	50A	8	12.5	4	421	1684
	50A	1	12.5	8	442	3536
	50A	2	12.5	8	126	1008
	50A	3	6.3	152	194	29488
	50A	4	6.3	152	73	11096
	50A	5	6.3	152	53	8056
	50A	6	12.5	40	420	16800
P63	50A	1	12.5	6	210	1260
	50A	2	12.5	6	116	696
	50A	3	6.3	11	138	1518
	50A	4	6.3	11	34	374
	50A	5	6.3	6	320	1920
	50A	6	6.3	22	134	2948
	50A	7	6.3	22	33	726
P66	50A	1	10	8	390	3120
	50A	2	10	8	97	776
	60A	3	5	33	133	4389
	60A	4	5	66	31	2040

RESUMO DE AÇO			
ACO	BIT	COMPR	PESO
	mm	m	kgf
60A	5	64	10
50A	6.3	2232	547
50A	10	39	24
50A	12.5	1005	968
Peso Total		60A =	10 kgf
Peso Total		50A =	1539 kgf

EXE	00	PROJETO EXECUTIVO - LICITAÇÃO OBRA	EFICÁCIA	31/07/20
REVCOMP	02	REVISÃO PROJETO EXECUTIVO - REF EXE 2	EFICÁCIA	24/07/20
REVCOMP	01	REVISÃO PROJETO EXECUTIVO - REF EXE	EFICÁCIA	03/07/20
REVCOMP	00	EMISSÃO INICIAL EXECUTIVO	EFICÁCIA	25/04/20
ANT	01	REVISÃO ANTEPROJETO	EFICÁCIA	20/02/20
ANT	00	EMISSÃO INICIAL ANTEPROJETO	EFICÁCIA	21/11/19
TIPO	REV	DESCRIÇÃO	DESENHO	DATA
REVISÕES				
MINISTÉRIO PÚBLICO DO ESTADO DE MINAS GERAIS SEDE DAS PROMOTORIAS DE JUSTIÇA DE JUIZ DE FORA				
ENDEREÇO:			ÁREA TERRENO:	
RUA JOSÉ CALIL AHOUGI, LOTE F, BAIXADA DO PARAIBUNA			2.996,30m2	
			ÁREA CONSTRUÍDA:	
PROPRIETÁRIO:			CNPJ:	
			20.971.057/0001-45	
PROCURADORIA GERAL DE JUSTIÇA DO ESTADO DE MINAS GERAIS				
PROJETO DE ESTRUTURA DE CONCRETO ARMADO				
EMPRESA:			CNPJ:	
ENGENHEIRO FABRÍCIO SILVA LIMA CREA: 80.082/D-MG EFICÁCIA PROJETOS E CONSULTORIA LTDA			06.301.115/0001-00	
RESPONSÁVEL TÉCNICO:			CREA:	
NELSON URIAS PINTO GARIGLIO DA SILVA			82.624/D-MG	
CONTEÚDO:			DATA:	
ARMAÇÃO DE PILARES - 06/17			31/07/20	
			FOLHA:	
			32/126	